

✦ Kratownica drewniana
✦ wykonać 11 szt.

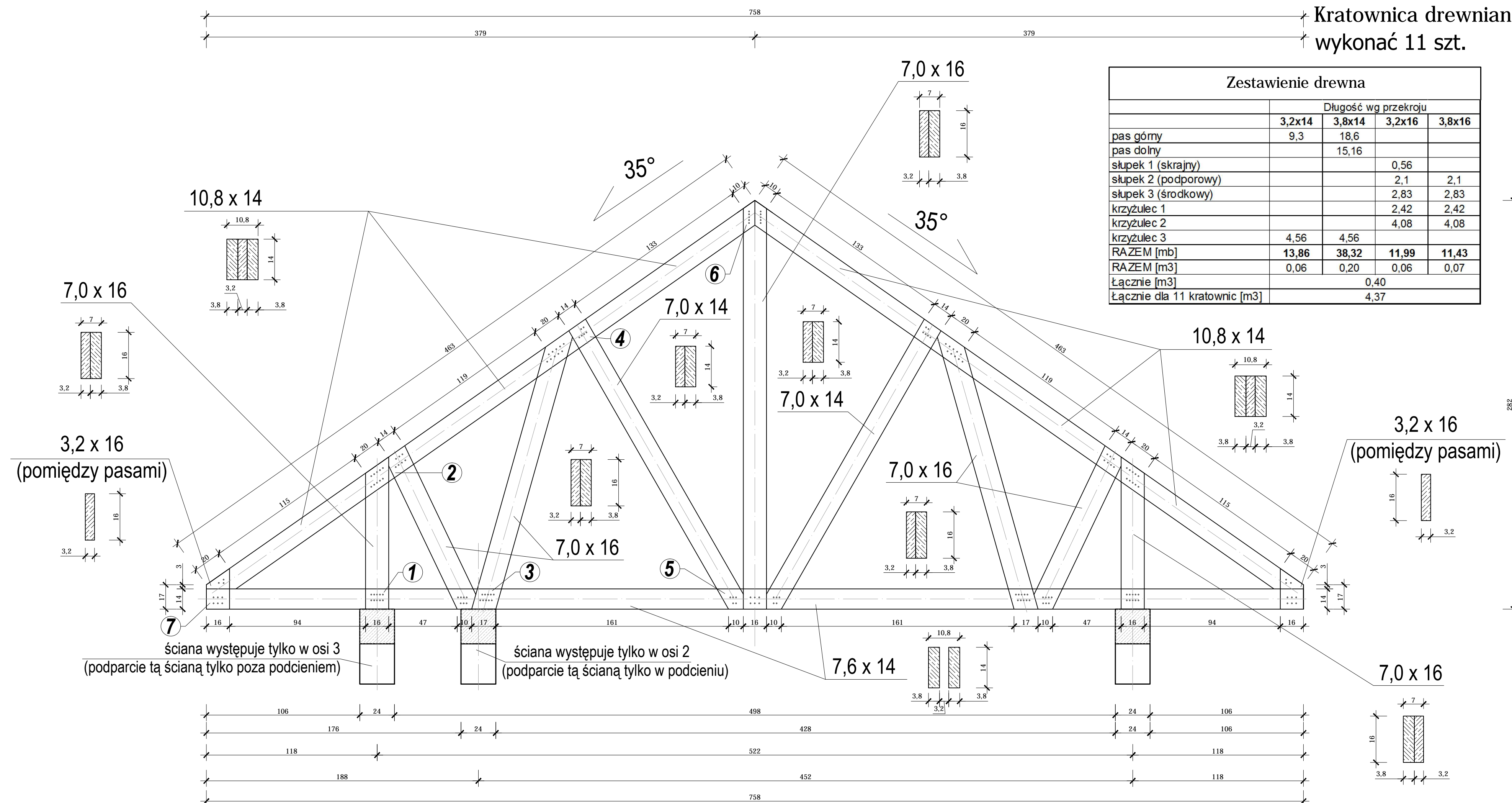
Drewno C-24

połączenia gwoździowe w węzłach wg
rys. K.5

Kratownice zaimpregnować do stopnia
NRO oraz środkami
przeciwgrzybicznymi i owadobójczymi

Orientacyjna masa 1 kratownicy ~140kg

Zestawienie drewna				
	Długość wg przekroju			
	3,2x14	3,8x14	3,2x16	3,8x16
pas górny	9,3	18,6		
pas dolny		15,16		
słupek 1 (skrajny)			0,56	
słupek 2 (podporowy)			2,1	2,1
słupek 3 (środkowy)			2,83	2,83
krzyżulec 1			2,42	2,42
krzyżulec 2			4,08	4,08
krzyżulec 3	4,56	4,56		
RAZEM [mb]	13,86	38,32	11,99	11,43
RAZEM [m3]	0,06	0,20	0,06	0,07
Łącznie [m3]	0,40			
Łącznie dla 11 kratownic [m3]	4,37			



KALIX

Agencja Budowlana KALDO Paweł Jędraś
siedziba: 64-100 Leszno, ul. Antonińska 6
biuro: 64-100 Leszno, ul. Miśnieńska 1
tel/fax: 65/3222244
e-mail: kaldo@kaldo.net.pl
www.kaldo.net.pl

PROJEKT WYKONAWCZY

OBJEKT	
--------	--

Budowa kancelarii leśnictwa Mchy
wraz z infrastrukturą towarzyszącą

RYSUNEK

KRATOWNICA DREWNIANA

PROJEKTANT

mgr inż. Przemysław ORCHOLSKI
specj. konstr.-budowlana
upr. nr WKP/0075/POOK/11

BRANŽA konstrukcia

SKALA	1 : 20
-------	--------

DATA	12 2021
------	---------

NR RYS.	K.4
---------	-----